





*Pictogramas* es una instalación de carácter escultórico y participativo, a modo de tablero de juego que fue realizada durante una residencia en Casa Wabi.

En este tablero propongo la construcción de escrituras asemánticas generando "pictogramas" a partir de la combinación de ciertos objetos (maderas erosionadas por el mar, recogidas en la playa).

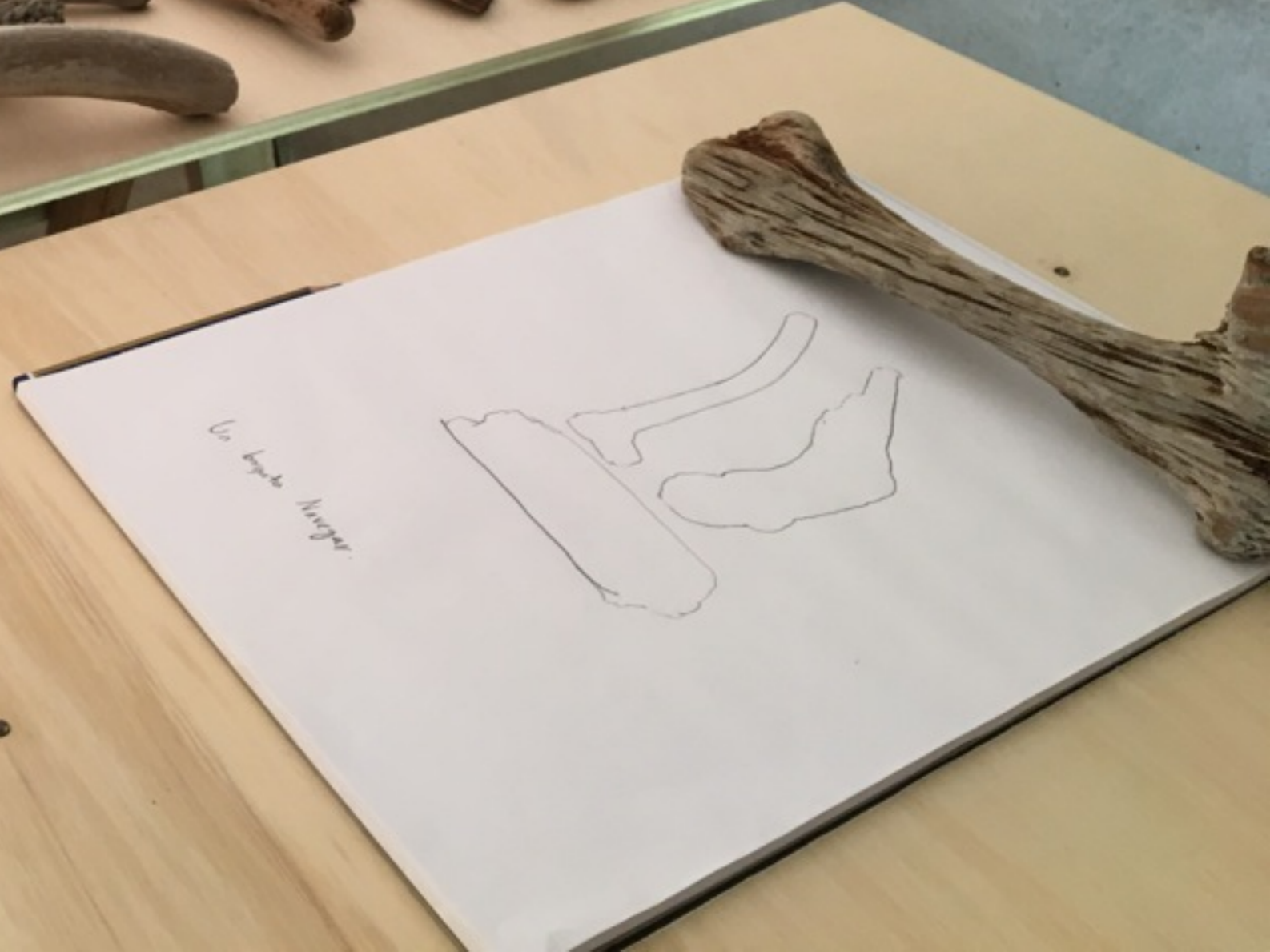
El tablero de juego ofrece a los participantes la posibilidad de crear signos propios mediante la combinación de los objetos, para luego dibujar sus contornos sobre papel.

Cada jugador va creando códigos lúdicos con significados subjetivos, como un lenguaje inventado.

(Un pictograma es un signo icónico no lingüístico, cuyo significado proviene de la representación figurativa de un objeto real. Precursor o antecedente de los sistemas de escritura propiamente dichos).







*U. long. Neger.*





Un brogato Navegar.



UN PUNTE

